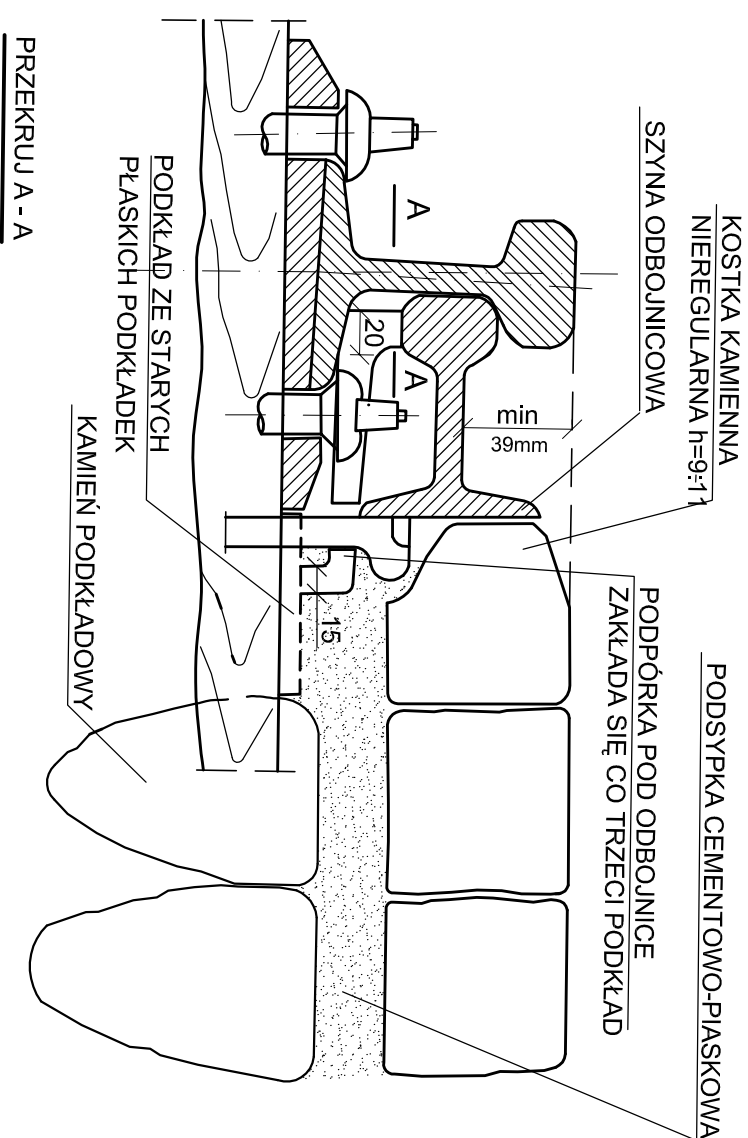
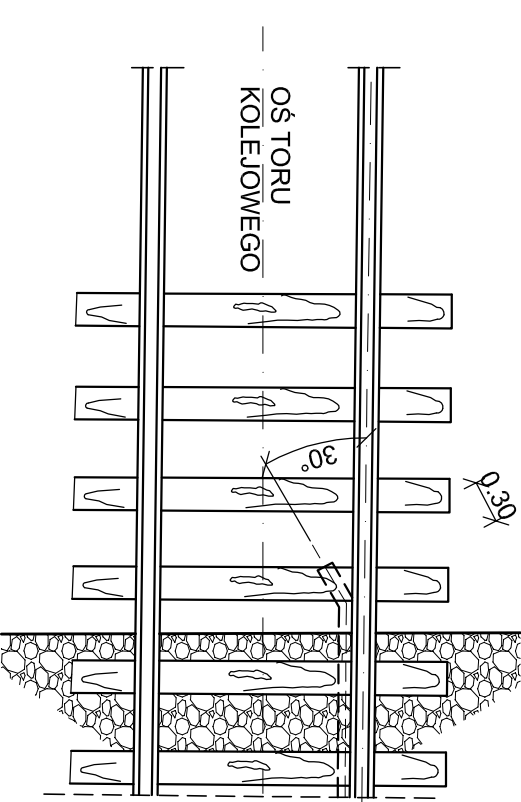
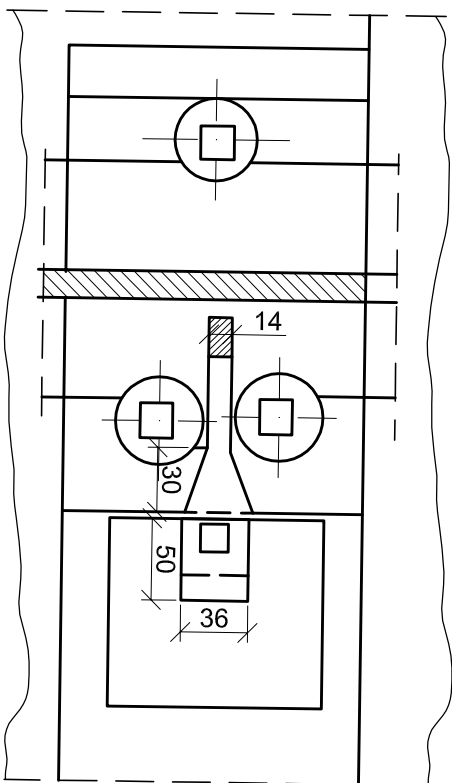


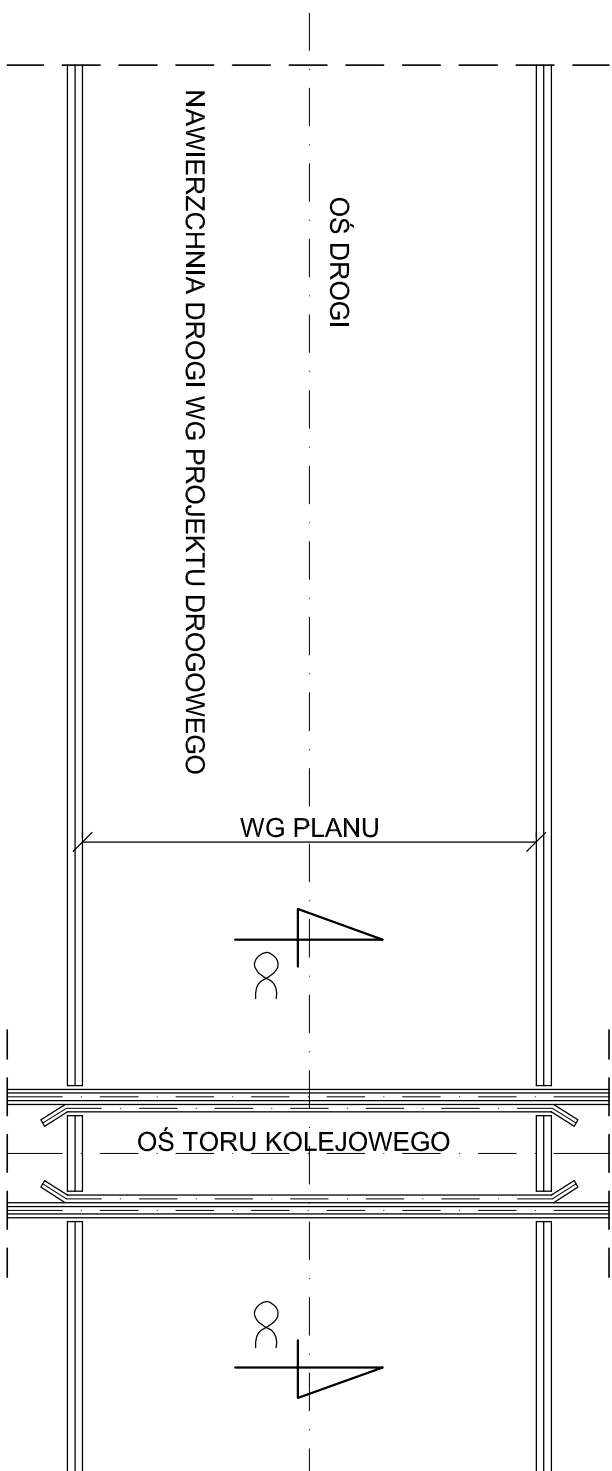
SZCZEGÓŁ UMOCOWANIA SZYNY ODBOJNICOWEJ



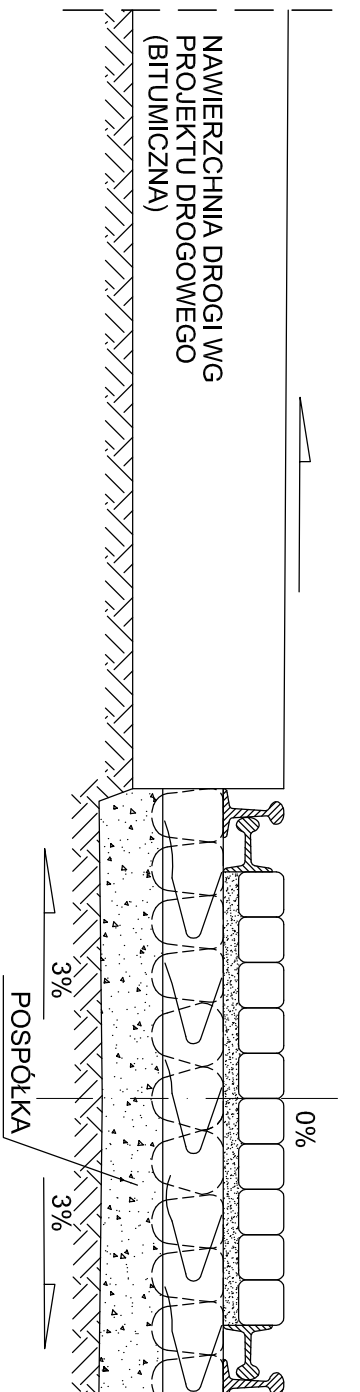
PRZEKRÓJ A - A



PLAN SKRZYŻOWANIA TORU KOLEJOWEGO



PRZEKRÓJ KONSTRUKCYJNY ZABUDOWY TORU KOLEJOWEGO



Investycja:	PRZEBUDOWA DROGI GMINNEJ nr 191326C Dł. 2178m ŁANIA - CHODECZ W MIEJSC. ŁANIA - ŁANIEŹA - GAWIN - ŁAKNO, GM. CHODECZ
Inwestor:	MIASTO I GMINA CHODECZ
Nazwa rys:	KONSTRUKCJA NAWIERZCHNI TOROWISKA KOLEJOWEGO
Projektant Branży drogowej	mgr inż. URSZULA KĘDZIELSKA upr. do kier. rob. konstr.-bud. Nr. UAN-NB-8386-5/45/85Wk upr. do proj. i kier. rob. drogowych Nr. ABU-IK-8386-5/31/90Wk
Data: -	Skala: -