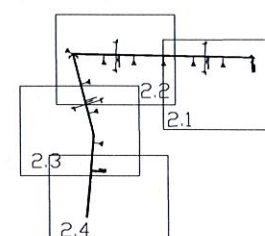


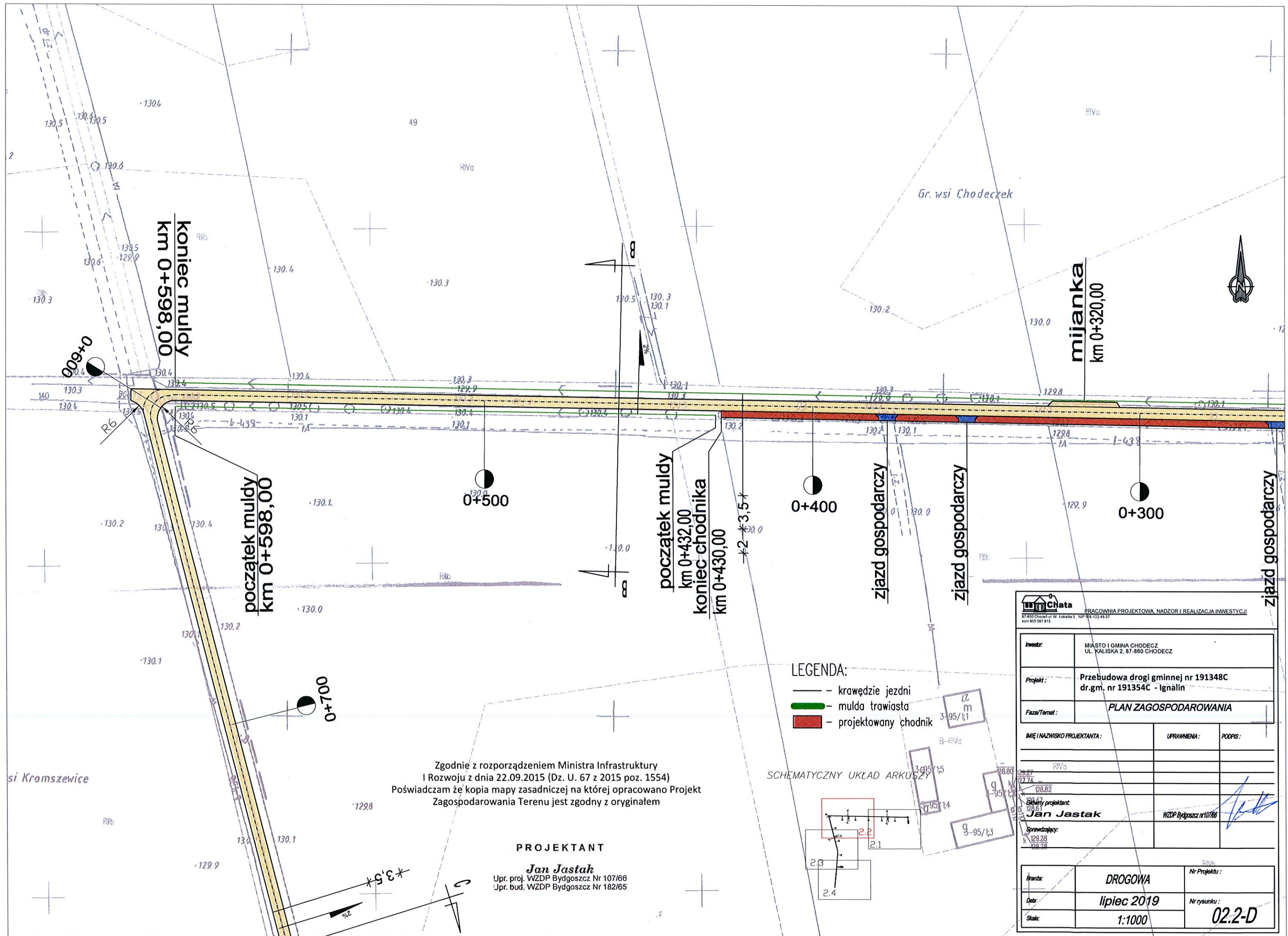
LEGENDA:

— odcinek drogi do odbudowy

SCHEMATYCZNY UKŁAD ARKUSZY



 PRACOWNIA PROJEKTOWA, NADZOR I REALIZACJA INWESTYCJI 87-800 Chodecz ul. W. Łokietka 3, NIP 558-122-45-37 kom 605 587 813		
Inwestor:	MIASTO I GMINA CHODECZ UL. KALISKA 2, 87-860 CHODECZ	
Projekt:	Przebudowa drogi gminnej nr 191348C dr.gm. nr 191354C - Ignalin	
Faza/Temat:	PLAN ORIENTACYJNY	
IMIĘ I NAZWISKO PROJEKTANTA:	UPRAWIENIA:	PODPIS:
Główny projektant:	WZDP Bydgoszcz nr 107/86	
Jan Jastak		
Sprawdzający:		
Branda:	DROGOWA	Nr Projektu:
Data:	lipiec 2019	Nr rysunku:
Skala:	1:25000	01-D



Zgodnie z rozporządzeniem Ministra Infrastruktury
I Rozwoju z dnia 22.09.2015 (Dz. U. 67 z 2015 poz. 1554)
Poświadczam że kopia mapy zasadniczej na której opracowano Projekt
Zagospodarowania Terenu jest zgodny z oryginałem

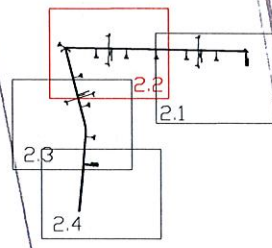
PROJEKTANT

Jan Jastak
Upr. proj. WZDP Bydgoszcz Nr 107/66
Upr. bud. WZDP Bydgoszcz Nr 182/65

LEGENDA:

- krawędzie jezdni
- mulda trawiasta
- projektowany chodnik

SCHEMATYCZNY UKŁAD ARKUSZY



Chata PRACOWNIA PROJEKTOWA, NADZOR I REALIZACJA INWESTYCJI 87-850 Chodzież ul. W. Łokotka 3, tel. 95-132-45-37 kom. 605 587 813		
Inwestor:	MIASTO I GMINA CHODECZ UL. KALISKA 2, 87-860 CHODECZ	
Projekt:	Przebudowa drogi gminnej nr 191348C dr.gm. nr 191354C - Ignalin	
Faza/Temat:	PLAN ZAGOSPODAROWANIA	
IMIĘ I NAZWISKO PROJEKTANTA:	UPRAWIENIENIA:	PODPIS:
Projektant:	WZDP Bydgoszcz nr 107/66	
Jan Jastak		
Sprawdzający:		
branża:	DROGOWA	Nr Projektu:
Data:	lipiec 2019	Nr rysunku:
Skala:	1:1000	02.2-D

Zgodnie z rozporządzeniem Ministra Infrastruktury
I Rozwoju z dnia 22.09.2015 (Dz. U. 67 z 2015 poz. 1554)
Poświadczam że kopia mapy zasadniczej na której opracowano Projekt
Zagospodarowania Terenu jest zgodny z oryginałem

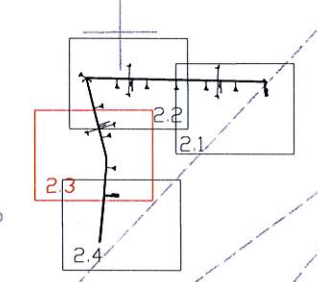
PROJEKTANT

Jan Jastak
Upr. proj. WZDP Bydgoszcz Nr 107/66
Upr. bud. WZDP Bydgoszcz Nr 182/65

LEGENDA:

- krawędzie jezdni
- mulda trawiasta
- projektowany chodnik

SCHEMATYCZNY UKŁAD ARKUSZY



rzędtł: Barbara Poltowska dnia 2017.12.20.

 78-500 Chodzież ul. W. Łokutka 3, NIP 555-122-45-37 kom 605 587 813		
Inwestor:	MIASTO I GMINA CHODECZ UL. KALISKA 2, 87-860 CHODECZ	
Projekt:	Przebudowa drogi gminnej nr 191348C dr.gm. nr 191354C - Ignalin	
Faza/Temat:	PLAN ZAGOSPODAROWANIA	
IMIĘ I NAZWISKO PROJEKTANTA:	UPRAWNIENIA:	PODPIS:
Główny projektant:	WZDP Bydgoszcz nr 107/66	
Sprawdzający:		
Branża:	DROGOWA	Nr Projektu:
Data:	lipiec 2019	Nr rysunku:
Skala:	1:1000	02.3-D

Zgodnie z rozporządzeniem Ministra Infrastruktury
I Rozwoju z dnia 22.09.2015 (Dz. U. 67 z 2015 poz. 1554)
Poświadczam że kopia mapy zasadniczej na której opracowano Projekt
Zagospodarowania Terenu jest zgodny z oryginałem

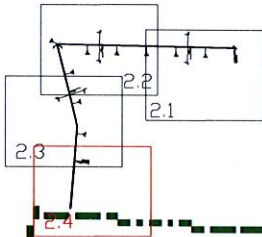
PROJEKTANT



Jan Jastak
Upr. proj. WZDP Bydgoszcz Nr 107/66
Upr. bud. WZDP Bydgoszcz Nr 182/65

LEGENDA:

- krawędzie jezdni
- mulda trawiasta
- projektowany chodnik

SCHEMATYCZNY UKŁAD ARKUSZY



 87-650 Chocień W. Ekieta 3, NIP 558-122-45-31 kom 605 587 813		
Inwestor:	MIASTO I GMINA CHOŁEĆ UL. KALISKA 2, 87-860 CHOŁEĆ	
Projekt:	Przebudowa drogi gminnej nr 191348C dr.gm. nr 191354C - Ignalin	
Faza/Temat:	PLAN ZAGOSPODAROWANIA	
IMIĘ I NAZWISKO PROJEKTANTA:	UPRAWNIENIA:	PODPIS:
		
Główny projektant:	WZDP Bydgoszcz nr 107/66	
Sprowdzający:		
Branda:	DRÓGOWA	Nr Projektu:
Data:	lipiec 2019	Nr rysunku:
Skala:	1:1000	02.4-D