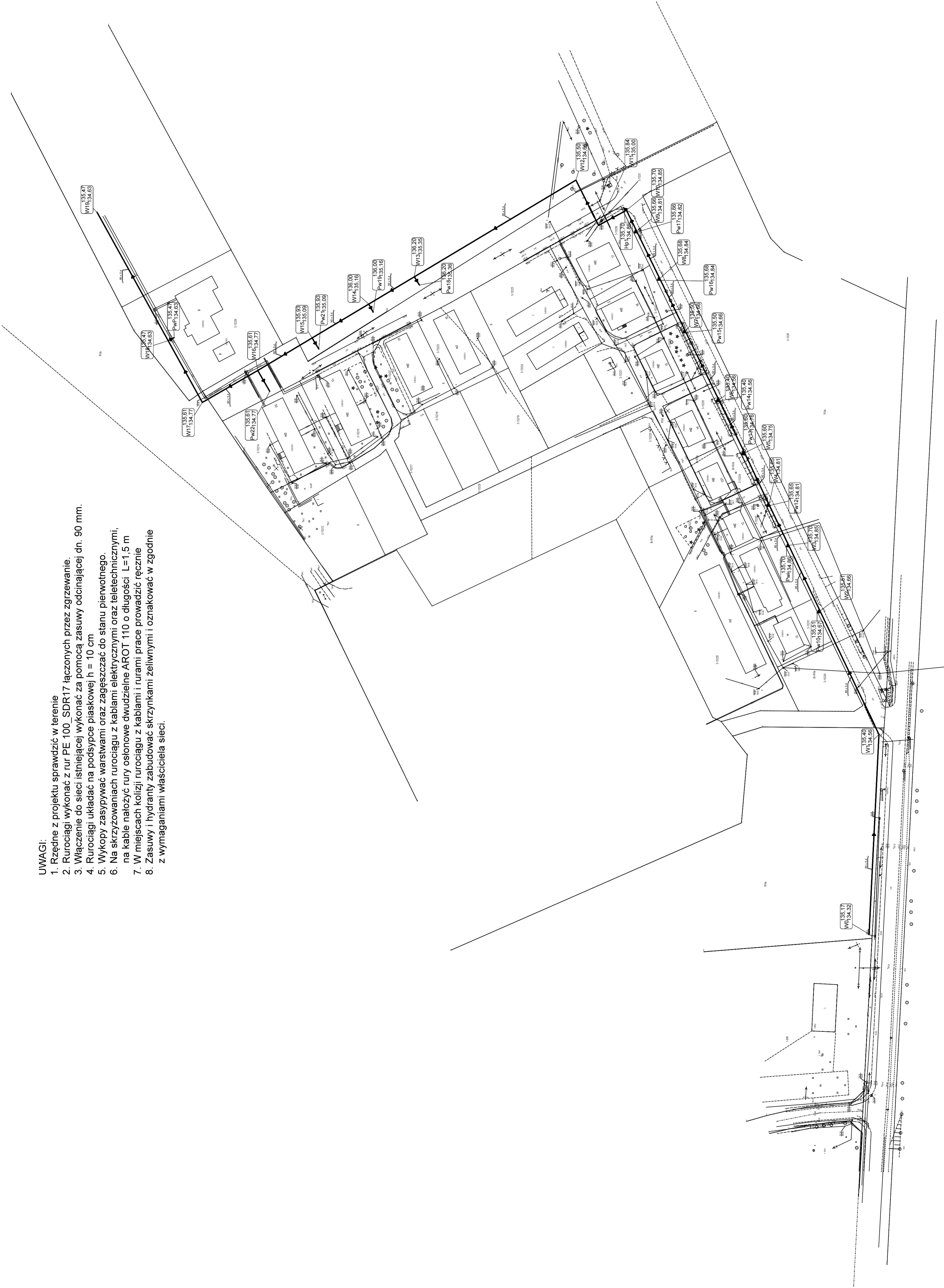


UWAGI:

1. Rzędne z projektu sprawdzić w terenie
2. Rurociągi wykonać z rur PE 100\_SDR17 łączonych przez zgrzewanie.
3. Włączenie do sieci istniejącej wykonać za pomocą zasuw odcinającej dn. 90 mm.
4. Rurociągi układać na podsypce płaskowej h = 10 cm
5. Wykopy zasypywać warstwami oraz zagęszczać do stanu pierwotnego.
6. Na skrzyżowaniach rurociągu z kablami elektrycznymi oraz teletechnicznymi, na kable nałożyć rury osłonowe dwudzielne AROT 110 o długości L=1,5 m
7. W miejscach kolizji rurociągu z kablami i rurami prace prowadzić ręcznie
8. Zasuw i hydranty zabudować skrzynkami żeliwnymi i oznakować w zgodzie z wymaganiami właściciela sieci.



PUH	87-800 Włocławek ul. Żytnia 53			
	tel.: 607-200-909			
TEMAT: Budowa sieci wody sanitarnej na działkach dz. nr: 152/2, 152/5, 152/9, 152/38, 152/39, 152/40, w Chodoczku gm. Chodecz.				
TREŚĆ RYS.: Projekt Zagospodarowania Terenu - sieć wody sanitarnej				
BRANŻA	IMIĘ NAZWISKO	NR UPRAW.	DATA	PODPIS
PROJEKTANT	Andrzej Oleradzki	ABU--K--8386--5 125/88 mk	10.2019r.	SKALA
OPRACOWAŁ	Andrzej Oleradzki	ABU--K--8386--5 125/88 mk	10.2019r.	Nr zlecenia
				Nr rysunku
				1
				PUH-27-10-2019