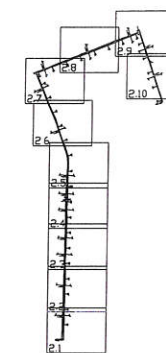


LEGENDA:

— - odcinki dróg do przebudowy

SCHEMATYCZNY UKŁAD ARKUSZY

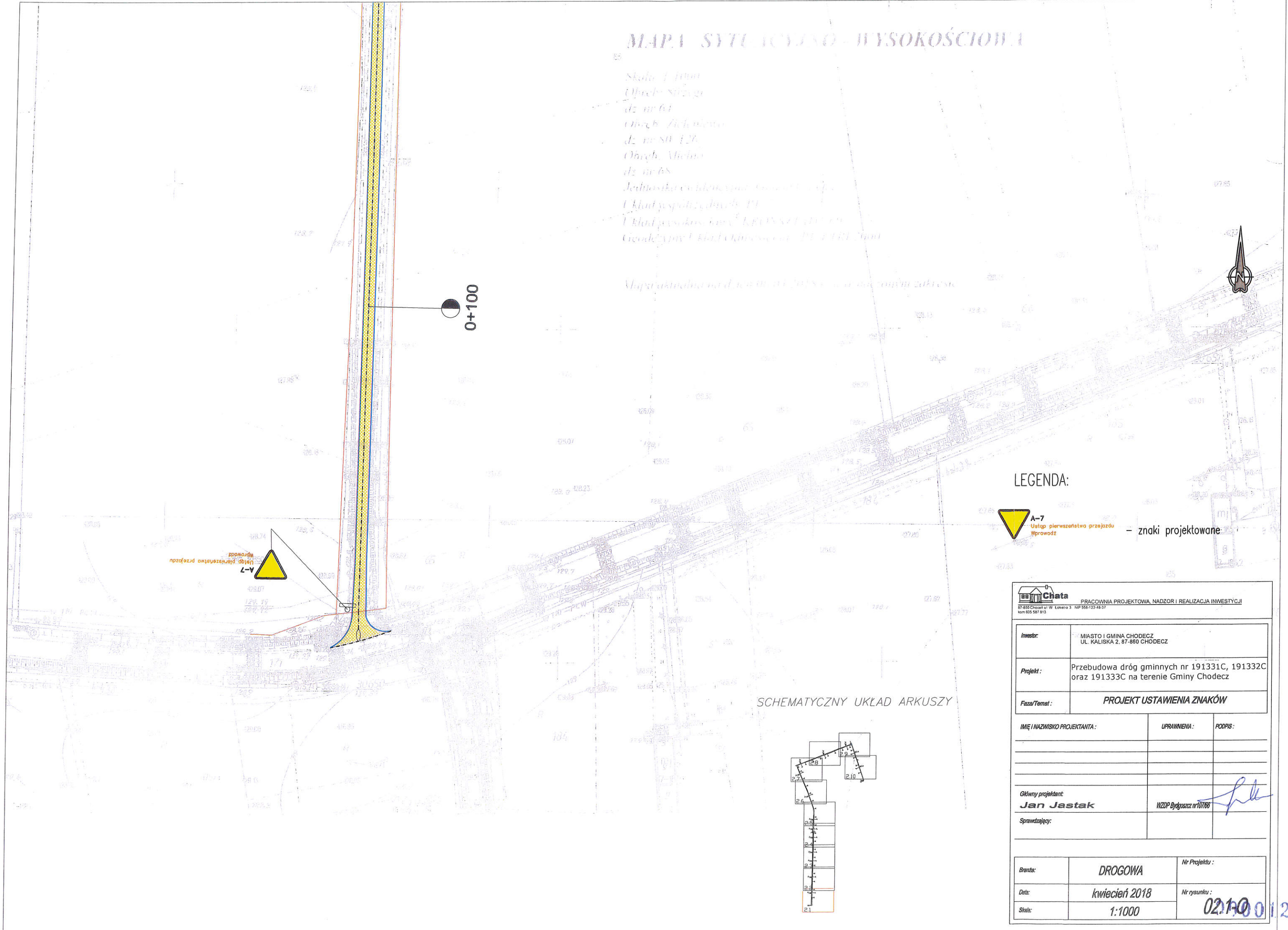


 PRACOWNIA PROJEKTOWA, NADZOR I REALIZACJA INWESTYCJI 87-800 Chodecz ul. W. Tokana 3 NIP 558-122-48-37 kom. 605 587 813		
Investor:	MIASTO I GMINA CHODECZ UL. KALISKA 2, 87-800 CHODECZ	
Projekt:	Przebudowa dróg gminnych nr 191331C, 191332C oraz 191333C na terenie Gminy Chodecz	
Faza/Temat:	PLAN ORIENTACYJNY	
IMIĘ I NAZWISKO PROJEKTANTA:	UPRAWNIENIA:	PODPIS:
Główny projektant:	Jan Jastak	WZDP Dyktoszcz nr 107/66
Sprawdzający:		
Brzoza:	DROGOWA	Nr Projektu:
Data:	kwiecień 2018	Nr rysunku:
Skala:	1:25000	01-010010

MAPA SYTUACYJNO - WYSOKOŚCIOWA

Skala 1:1000
 Obszar: Sierzyce
 dz. nr 61
 Obszar: Zichowice
 dz. nr 80 i 26
 Obszar: Mielno
 dz. nr 68
 Jednostka odpowiedzialna: [nieczytelne]
 Układ współrzędny: [nieczytelne]
 Układ wysokościowy: [nieczytelne]
 Cięcie: [nieczytelne]

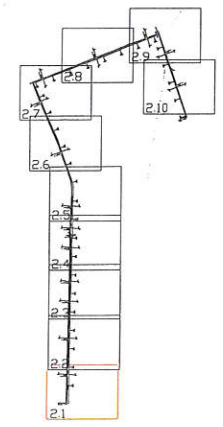
Mapa sytuacyjno-wysokościowa na terenie [nieczytelne]



LEGENDA:

A-7 - znak projektowany
 - znaki projektowane

SCHEMATYCZNY UKŁAD ARKUSZY

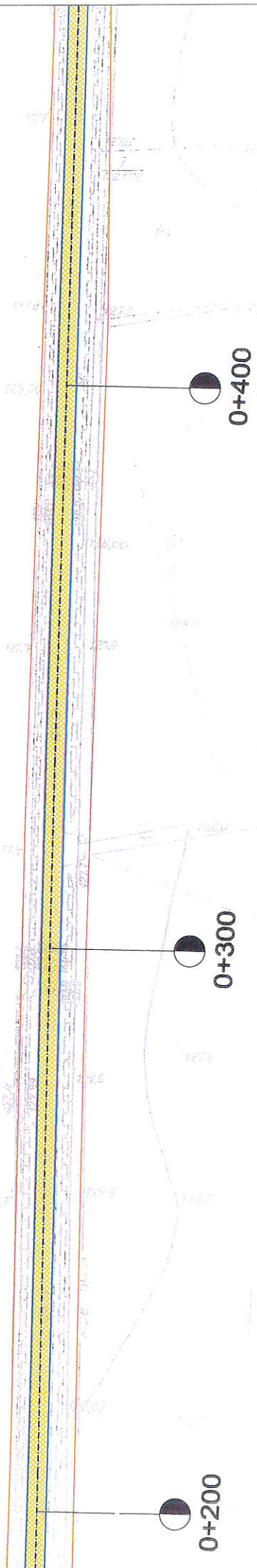
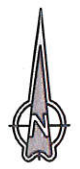


 PRACOWNIA PROJEKTOWA, NADZÓR I REALIZACJA INWESTYCJI <small>87-800 Chodzież W. Łokosa 3 NIP 556-122-48-37 KRS 0000581813</small>		
Investor:	MIASTO I GMINA CHODECZ UL. KALISKA 2, 87-800 CHODECZ	
Projekt:	Przebudowa dróg gminnych nr 191331C, 191332C oraz 191333C na terenie Gminy Chodecz	
Faza/Temat:	PROJEKT USTAWIENIA ZNAKÓW	
IMIĘ I NAZWISKO PROJEKTANTA:	UPRAWNIENIA:	PODPIS:
Główny projektant:	Jan Jastak <small>WZDP Bydgoszcz nr 107/86</small>	
Sprawdzający:		
Branża:	DROGOWA	Nr Projektu:
Data:	kwiecień 2018	Nr rysunku:
Skala:	1:1000	02100012

MAPA SYTUACYJNO-WYSOKOŚCIOWA

Skala 1:1000
 Obręb: Strzyżów
 dz. nr 61
 Obręb: Złotemiec
 dz. nr 80, 1, 26
 Obręb: Mielno
 dz. nr 68
 Jednostka wydawnicza: Urząd Miejski w Chodczu
 Układ współrzędnych: PL
 Układ wysokościowy: KROKUS/EA:0/101
 Geodezyjny Układ Odniesienia: PL 1191/2006

Mapa aktualna na dzień 09.03.2018 r. - zakres: odcinek zakryty



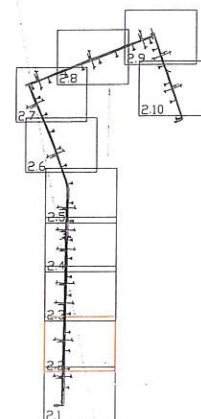
LEGENDA:


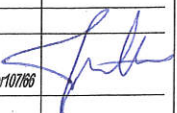


A-7
 Ustęp pierwszeństwa przejazdu
 Wprowadź

- znaki projektowane

SCHEMATYCZNY UKŁAD ARKUSZY



 PRACOWNIA PROJEKTOWA, NADZOR I REALIZACJA INWESTYCJI <small>87-800 Chodecz ul. Wolności 3 NIP 558 123 48-37 kom 805 587 813</small>		
Investor:	MIASTO I GMINA CHODECZ UL. KALISKA 2, 87-800 CHODECZ	
Projekt:	Przebudowa dróg gminnych nr 191331C, 191332C oraz 191333C na terenie Gminy Chodecz	
Faza/Temat:	PROJEKT USTAWIENIA ZNAKÓW	
IMIĘ I NAZWISKO PROJEKTANTA:	UPRAWNIENIA:	PODPIS:
Główny projektant: Jan Jastak	WZDP Bydgoszcz nr 107/86	
Sprawdzający:		
Branża:	DROGOWA	Nr Projektu:
Data:	kwiecień 2018	Nr rysunku:
Skala:	1:1000	02.0013

MAPA SYTUACYJNO-BYRSOKOSCIOWA

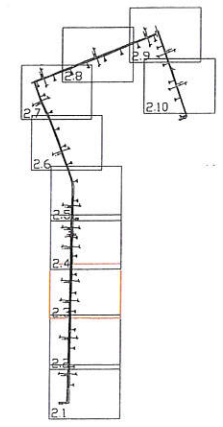
Skala: 1:1000
 Projekt: 02.300.14
 Data: 04.10.2018
 Inwestor: Miasto i Gmina Chodecz
 Adres: ul. Kaliska
 Data: 05.10.2018
 Projektant: Jan Jastak
 WZDP Bydgoszcz nr 107/86
 Sprawdzający: [Podpis]
 Data: 04.10.2018



LEGENDA:

A-7
 Ustap pierwszeństwa przejazdu
 Wprowadz - znaki projektowane

SCHEMATYCZNY UKŁAD ARKUSZY



 PRACOWNIA PROJEKTOWA, NADZOR I REALIZACJA INWESTYCJI <small>87-860 Chodecz ul. Wolności 3 NIP 558-122-48-37 Kont 605 587 813</small>		
Inwestor:	MIASTO I GMINA CHODECZ UL. KALISKA 2, 87-860 CHODECZ	
Projekt:	Przebudowa dróg gminnych nr 191331C, 191332C oraz 191333C na terenie Gminy Chodecz	
Faza/Temat:	PROJEKT USTAWIENIA ZNAKÓW	
IMIĘ I NAZWISKO PROJEKTANTA:	UPRAWNIENIA:	PODPIS:
Główny projektant:	Jan Jastak WZDP Bydgoszcz nr 107/86	
Sprawdzający:	[Podpis]	
Branda:	DROGOWA	Nr Projektu:
Data:	kwiecień 2018	Nr rysunku:
Skala:	1:1000	02.300.14

MAPA SYTUACYJNO-WYSOKOŚCIOWA

Skala: 1:1000
 Obiekt: Nowa Droga
 ul. nr 1
 Obiekt: Złoty Stok
 ul. nr 120
 Obiekt: Młocin
 ul. nr 68
 Jednostka wykonawcza: Główny Urząd Geodezyjny
 Układ współrzędnych: PL-1994
 System odniesienia: MGRS/ETRS 89
 Ciężar linii: Układ Odniesienia: PL-1994

Mapa sytuacyjno-wysokościowa dla przedmiotowego zakresu

A-1
 Niebezpieczny zakręt w prawo
 Wprowadź

1+200

A-2
 Niebezpieczny zakręt w lewo
 Wprowadź

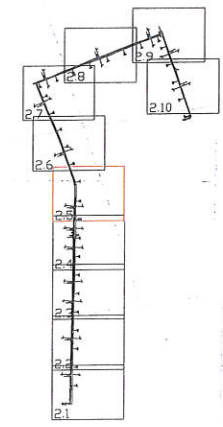
1+000





LEGENDA:

 A-7
 Ustęp pierwszeństwa przejazdu
 Wprowadź - znaki projektowane

SCHEMATYCZNY UKŁAD ARKUSZY



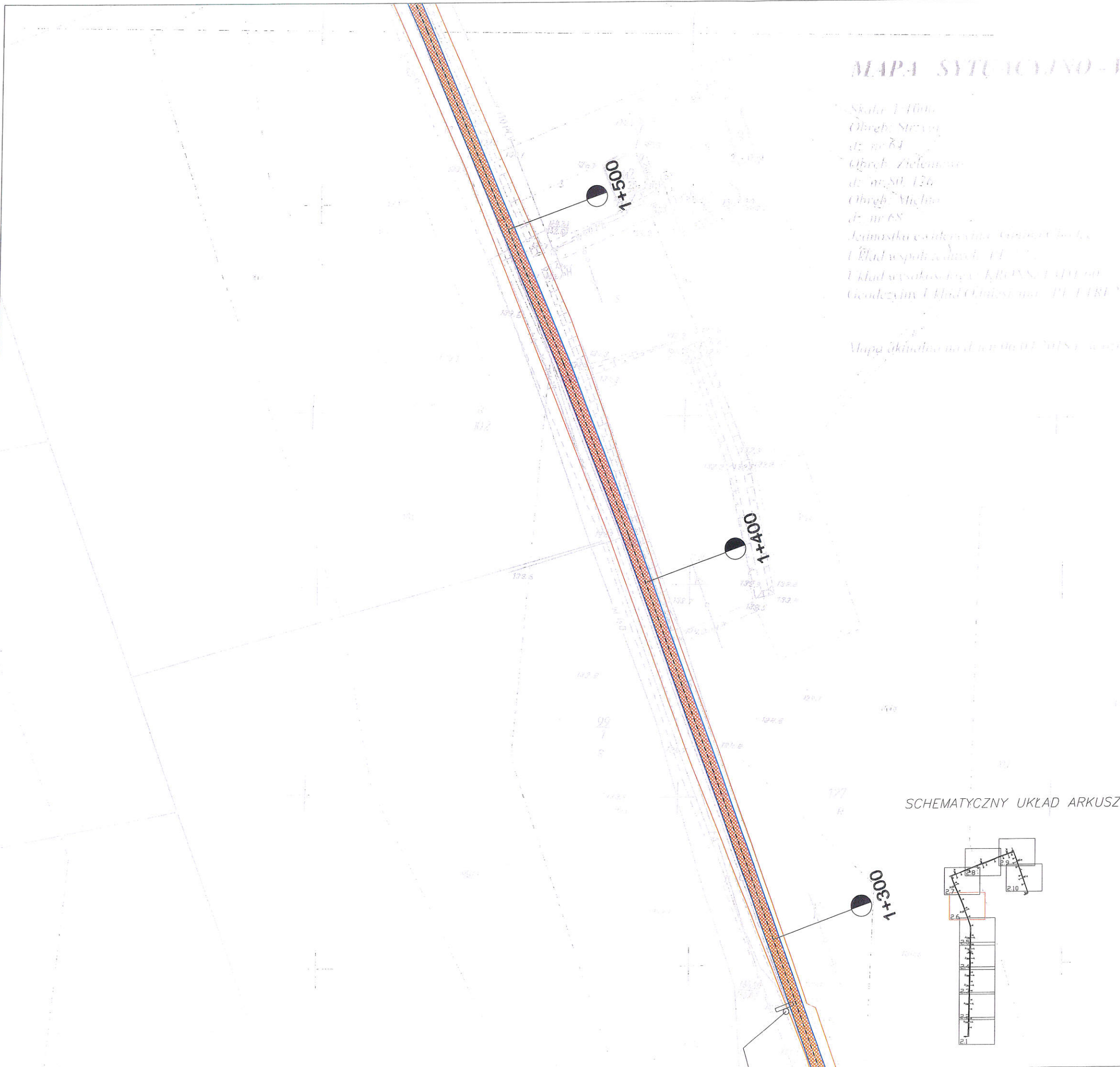
 PRACOWNIA PROJEKTOWA, NADZOR I REALIZACJA INWESTYCJI <small>87-430 Chodecz ul. Wł. Łokietka 3 NIP 556-122-49-37 kom 605 587 813</small>		
Inwestor:	MIASTO I GMINA CHODECZ UL. KALISKA 2, 87-880 CHODECZ	
Projekt:	Przebudowa dróg gminnych nr 191331C, 191332C oraz 191333C na terenie Gminy Chodecz	
Faza/Temat:	PROJEKT USTAWIENIA ZNAKÓW	
IMIĘ I NAZWISKO PROJEKTANTA:	UPRAWNIENIA:	PODPIS:
		
Główny projektant:	WZDP Bydgoszcz nr 10766	
Jan Jastak		
Sprawdzający:		
Branda:	DROGOWA	Nr Projektu:
Data:	kwiecień 2018	Nr rysunku:
Skala:	1:1000	02:5-0

16

MAPA SYTUACYJNO - WYSOKOŚCIOWA

Skala 1:1000
 Obręb Strzyżów
 dz. nr 84
 Obręb Zielonów
 dz. nr 80, 126
 Obręb Michów
 dz. nr 68
 Jednostka ewidencyjna Chodec 0010
 Układ współrzędnych: PL 1994
 Układ wysokościowy: KRSN 1471.00
 Geodezyjny Układ Odniesienia: PL 1787.000

Mapa aktualizacja na dzień 01.01.2018 r. w skali 1:1000



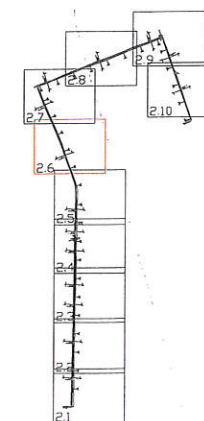
LEGENDA:


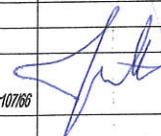


A-7
 Ustawienie pierwszeństwa przejazdu
 Wprowadz

- znaki projektowane

SCHEMATYCZNY UKŁAD ARKUSZY



 PRACOWNIA PROJEKTOWA, NADZOR I REALIZACJA INWESTYCJI <small>87-850 Chodec ul. W. Lorkena 3 NIP 558-122-48-37 kom 605 587 813</small>		
Inwestor:	MIASTO I GMINA CHODECZ UL. KALISKA 2, 87-860 CHODECZ	
Projekt:	Przebudowa dróg gminnych nr 191331C, 191332C oraz 191333C na terenie Gminy Chodec	
Faza/Temat:	PROJEKT USTAWIENIA ZNAKÓW	
IMIĘ I NAZWISKO PROJEKTANTA:	UPRAWNIENIA:	PODPIS:
Główny projektant:	WZDP Bydgoszcz nr 10766	
Jan Jastak		
Sprawdzający:		
Branda:	DROGOWA	Nr Projektu:
Data:	kwiecień 2018	Nr rysunku:
Skala:	1:1000	02.6-0

100017



MAPA SYTUACYJNO - WYSOKOŚCIOWA

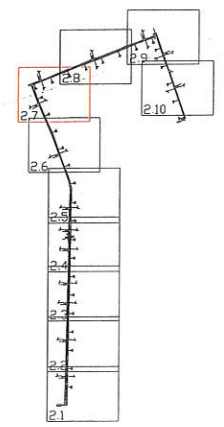
Skala 1:1000
 Obch. Szczyt
 dz. nr 61
 Obch. Zichomwa
 dz. nr 50/20
 Obch. Alchowa
 dz. nr 68
 Administracja Gminy Chodecz
 Chodecz, przy ul. Kaliska 2
 Układ wysokościowy: KROKOSZ/ADP 60
 Geodezyjny Układ Odniesienia: PZ 94 UTM 2000

Mapa wykonana na dzień 06.04.2018 r. w oznaczonym zakresie

LEGENDA:

A-7 Ustóp pierwszeństwa przejazdu Wprowadz - znaki projektowane

SCHEMATYCZNY UKŁAD ARKUSZY



PRACOWNIA PROJEKTOWA, NADZOR I REALIZACJA INWESTYCJI <small>87-850 Chodecz ul. W. Ciołkera 3, NIP 558-122-48-37, kom. 605 587 813</small>		
Miejsce:	MIASTO I GMINA CHODECZ UL. KALISKA 2, 87-860 CHODECZ	
Projekt:	Przebudowa dróg gminnych nr 191331C, 191332C oraz 191333C na terenie Gminy Chodecz	
Faza/Temat:	PROJEKT USTAWIENIA ZNAKÓW	
IMIĘ I NAZWISKO PROJEKTANTA:	UPRAWNIENIA:	PODPIS:
Główny projektant:	Jan Jastak WZDP Bydgoszcz nr 10766	
Sprawczający:		
Brzoza:	DROGOWA	Nr Projektu:
Data:	kwiecień 2018	Nr rysunku:
Skala:	1:1000	02.7-0

10918

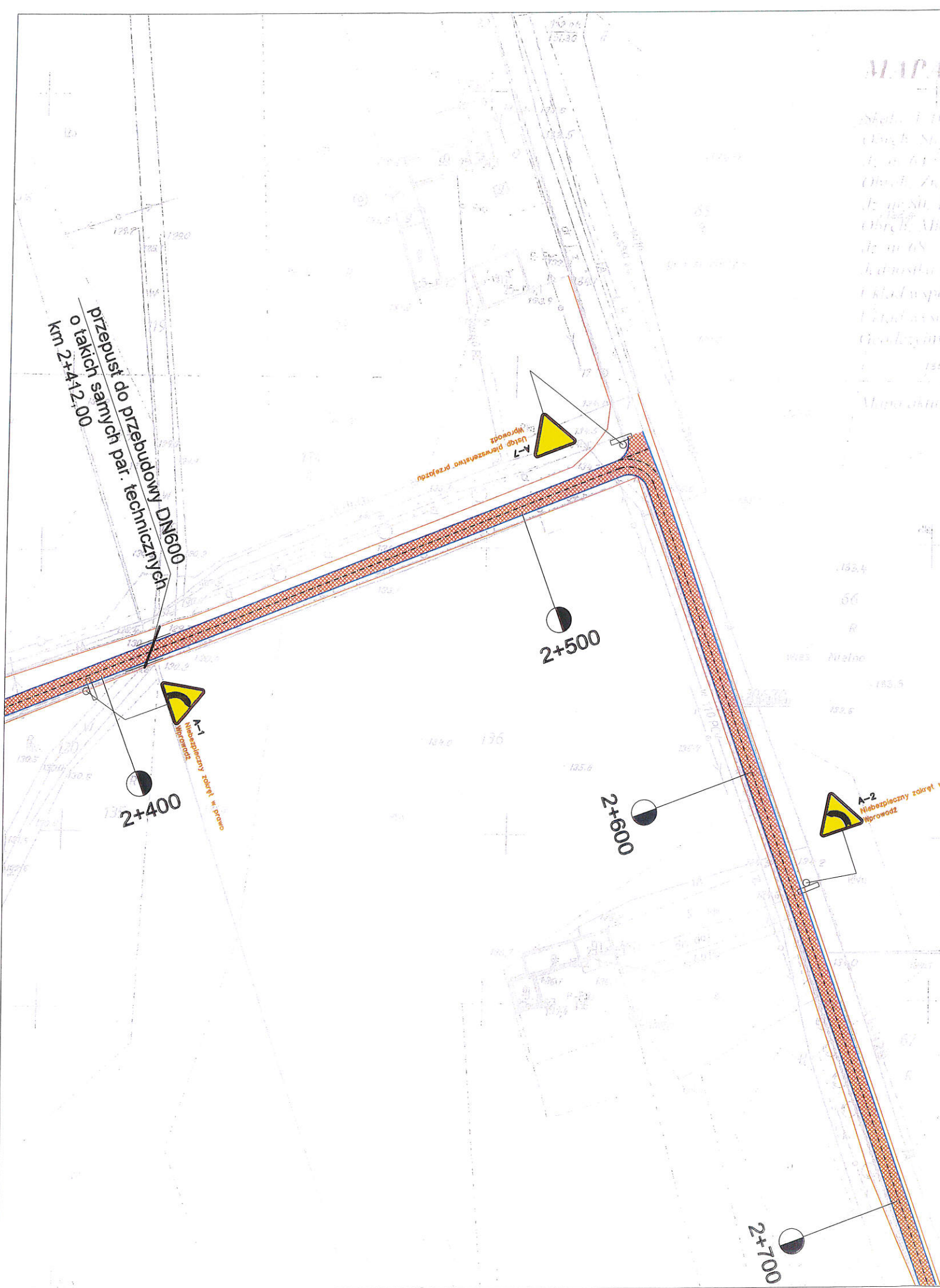
MAPA SYTUACYJNO WYSOKOŚCIOWA

Skal. 1:1000
 Obrys St. 333
 L. o. 44
 Obrys Zelenowa
 L. o. 80, 126
 Obrys W. Michal
 L. o. 68
 Jednostka ewidencyjna Chodzież 01/02
 Układ współrzędnych PL
 Układ wysokościowy: EKO/Sy/10/00
 Geodezyjny Urząd Odmiarowy 114 001 2007

Mapa składowa na dzień 06.04.2018 r. w skali 1:1000



przebieg do przebudowy DN600
 o takich samych par. technicznych
 km 2+4+2.00



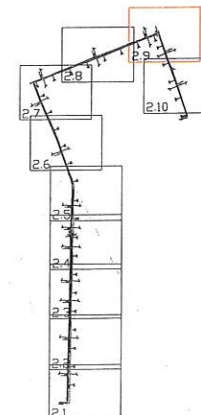
LEGENDA:



A-7
 Ustęp pierwszeństwa przejazdu
 Wprowadz

- znaki projektowane

SCHEMATYCZNY UKŁAD ARKUSZY

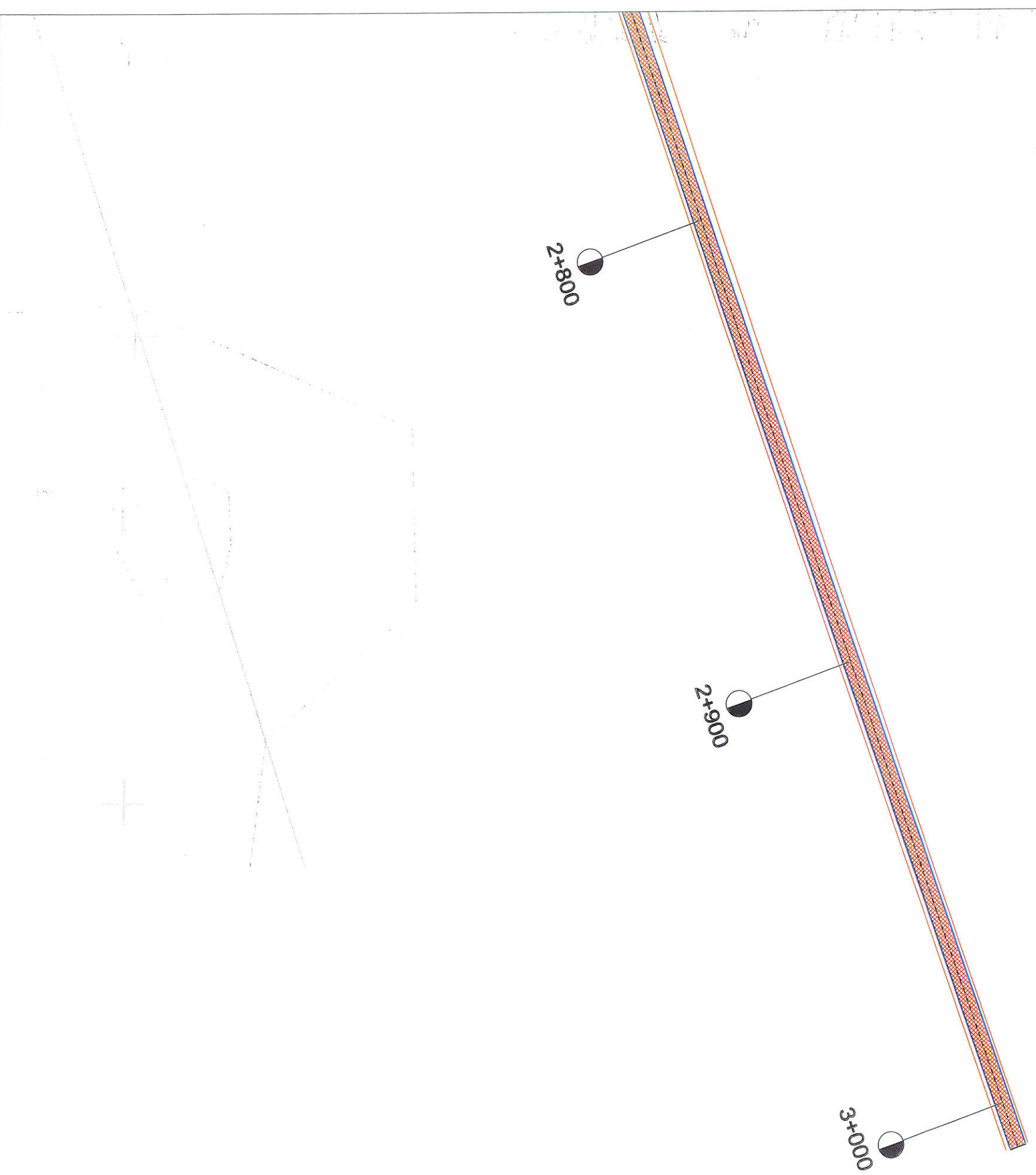


 PRACOWNIA PROJEKTOWA, NADZÓR I REALIZACJA INWESTYCJI 87-800 Chodzież ul. W. Lorkowa 3 NIP 558-122-48-37 KRS 00005587515		
Inwestor:	MIASTO I GMINA CHODECZ UL. KALISKA 2, 87-860 CHODECZ	
Projekt:	Przebudowa dróg gminnych nr 191331C, 191332C oraz 191333C na terenie Gminy Chodzież	
Faza/Temat:	PROJEKT USTAWIENIA ZNAKÓW	
IMIĘ I NAZWISKO PROJEKTANTA:	UPRAWNIENIA:	PODPIS:
Główny projektant:	WZDP Bydgoszcz nr 10786	
Jan Jastak		
Sprawdzający:		
Branża:	DROGOWA	Nr Projektu:
Data:	kwiecień 2018	Nr rysunku:
Skala:	1:1000	02.9-0.0020

MAPA SYTUACYJNO - WYSOKOŚCIOWA

Skala 1:1000
 Obwód: Strzygów
 dz. nr 64
 Obwód: Zielonogród
 dz. nr 80, 126
 Obwód: Mielno
 dz. nr 68
 Jednostka ewidencyjna: 1001/001/001/001
 Układ współrzędnych: PL 1994
 Układ wysokościowy: KRÓLEWSKI 1992
 Geodezyjny Układ Odniesienia: PL 1992

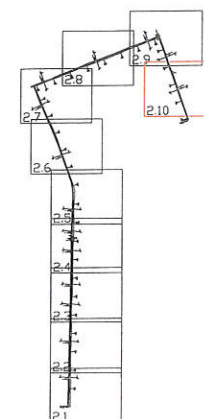
Mapa aktualna na dzień 04.04.2018 r. w zakresie zakresu



LEGENDA:

 A-7
 Ustęp pierwszeństwa przejazdu
 Wprowadz - znaki projektowane

SCHEMATYCZNY UKŁAD ARKUSZY



 PRACOWNIA PROJEKTOWA, NADZOR I REALIZACJA INWESTYCJI <small>87-600 Chodzież, W. Łokietka 3, NIP 558-172-45-37, KRS 000-587-913</small>		
Investor:	MIASTO I GMINA CHODECZ UL. KALISKA 2, 87-880 CHODECZ	
Projekt:	Przebudowa dróg gminnych nr 191331C, 191332C oraz 191333C na terenie Gminy Chodecz	
Faza/Temat:	PROJEKT USTAWIENIA ZNAKÓW	
IMIĘ I NAZWISKO PROJEKTANTA:	UPRAWNIENIA:	PODPIS:
Główny projektant:	WZDP Bydgoszcz nr 107/68	
Jan Jastak		
Sprawdzający:		
Branda:	DROGOWA	Nr Projektu:
Data:	kwiecień 2018	Nr rysunku:
Skala:	1:1000	02.10-0