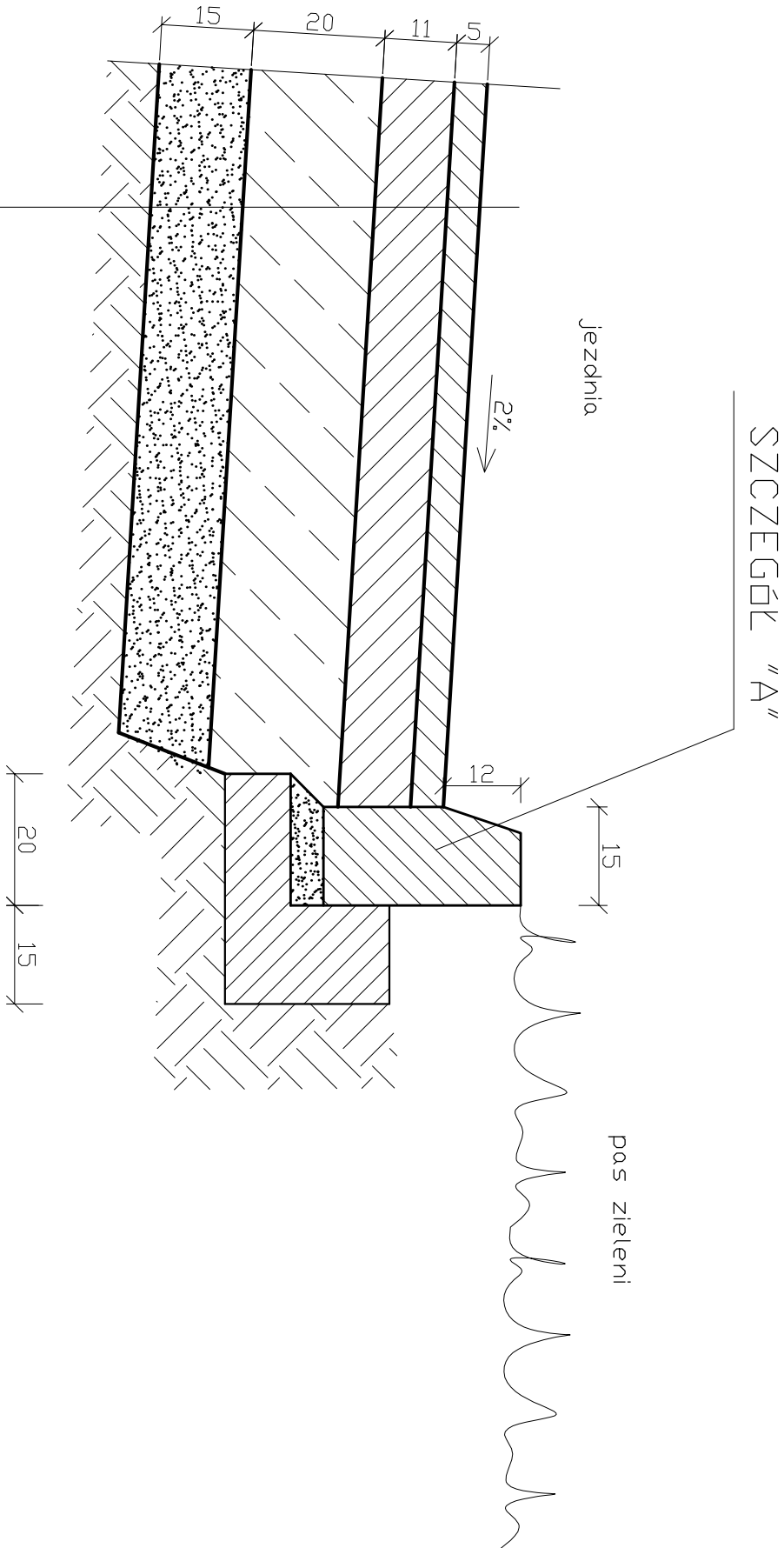


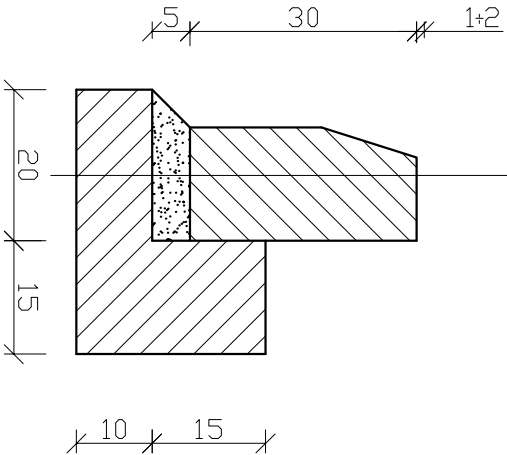
PRZEKRÓJ KONSTRUKCYJNY NAWIERZCHNI UL. LIPOWEJ
SKALA 1:10



SZCZEGÓŁ "A"
SKALA 1:10

KRAWĘŻNIK NA LAWIE Z OPDREM.

KRAWĘŻNIK BETONOWY ULICZNY 15x30
PODSYPKA CEMENTOWO-PIASKOWA 1:4 GRUBOŚCI 5cm
LAWA Z OPDREM O F=0,065m ² z betonu B10



W-wa ścierna z bet. asf. wg PN- grub.5cm
W-wa wiążąca z bet. asf. wg PN - grub.11cm
Podbudowa zasadnicza z chudego betonu B-7,5 grub. 20cm zdylatowana
Warstwa odsączająca z piasku gr. 15 cm
Sprofilowane, zagęszczone mechan. podłoże
gruntowe I _s >1,03

Inwestycja:	Modernizacja ul. Lipowej, Bukowej, Jodłowej, Polnej - nawierzchnia, jezdnia i chodników ULICA LIPOWA
Inwestor:	URZĄD MIASTA I GMINY CHODECZ
Nazwa rys:	PRZEKRÓJ KONSTRUKCYJNY NAWIERZCHNI ULICY LIPOWEJ
Projektant Branży drogowej	mgr inż. URSZULA KĘDZIELSKA upr. do kier. rob. konstr.-bud. nr. UAN-NB-8386-5/45/84Wk upr. do proj. i kier. rob. drogowych nr. ABU-IX-8386-5/31/90Wk
	Skala: 1:50, 1:10
	Nr rys. 4