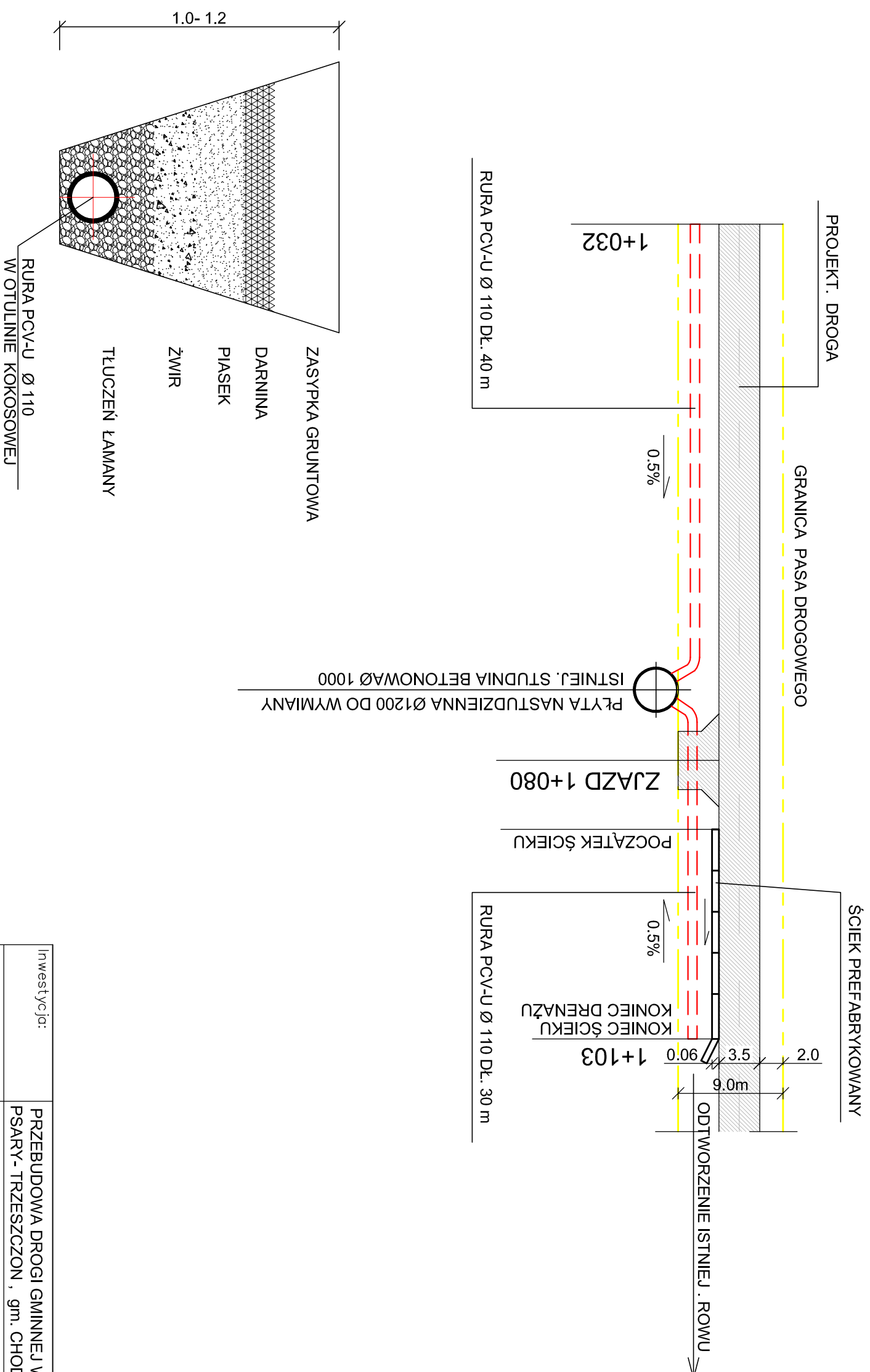


**SCHEMAT ODWODNIENIA OD KM 1+032 DO 1+103**



Inwestycja:	PRZEBUDOWA DROGI GMINNEJ W MIESCOWOŚCI PSARY- TRZESZCZON , gm. CHODECZ
Inwestor:	URZĄD MIASTA I GMINY CHODECZ ul. KALISKA 2
Nazwa rys:	SCHEMAT ODWODNIENIA OD KM 1+032 DO KM 1+103
Projektant Branży drogowej	mjr.inż. URSZULA KĘDZIERSKA upr. do kłr. rob. konstr.-bud. nr UAN-NB-8386-5/45/84WK upr. do proj. i kłr. rob. drogowych nr ABU-IX-8386-5/31/90WK
Data:	Skłdca: 1:50      Nr rys. 6